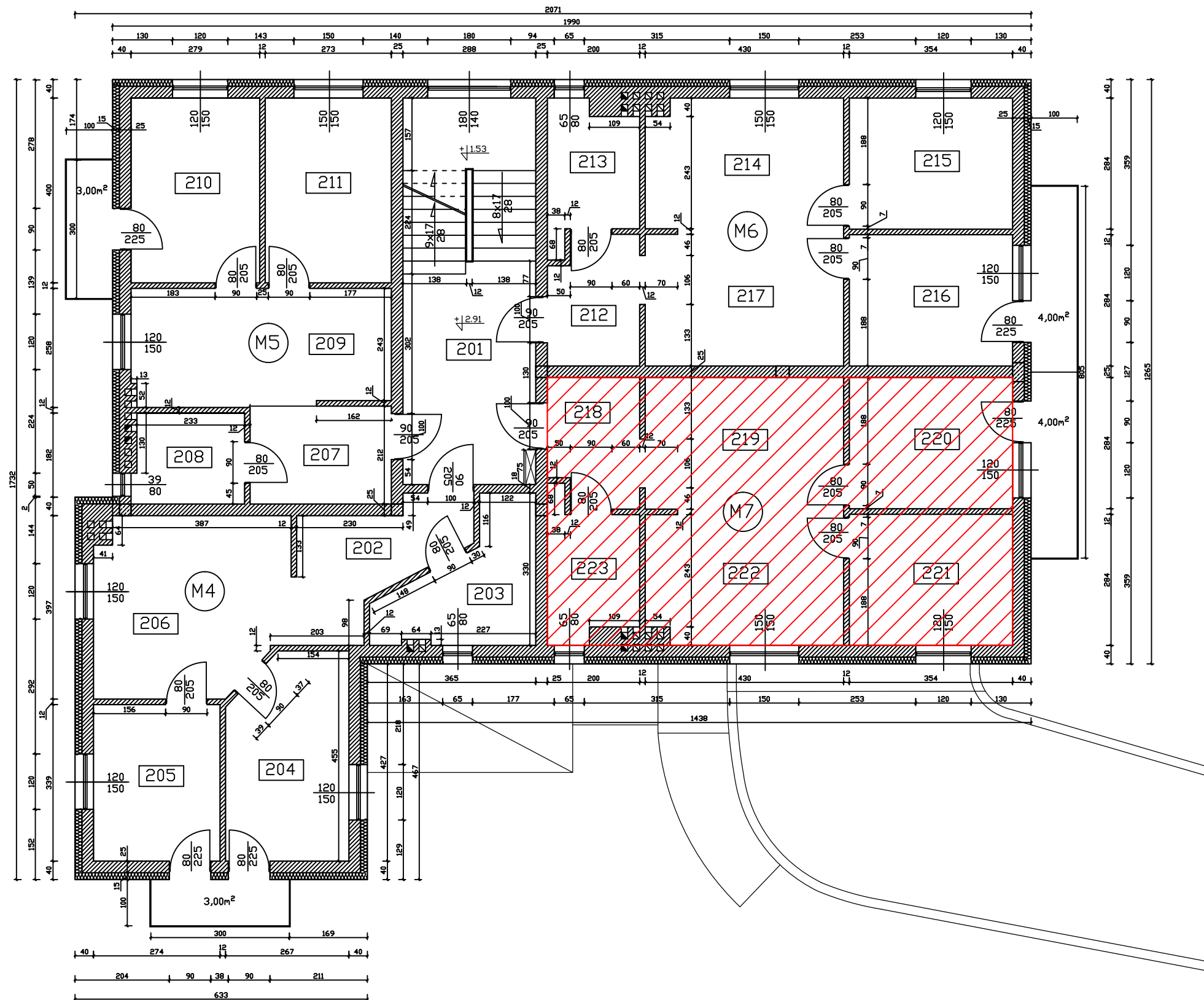


RZUT I PIĘTRA SKALA 1:100

MIESZKANIE M7



| M4 | | M5 | |
|---|------------------------------------|---|------------------------------------|
| Wykaz pomieszczeń | | Wykaz pomieszczeń | |
| [202] Hol | 7,74m ² Pt. ceramiczne | [207] Hol | 6,49m ² Pt. ceramiczne |
| [203] Łazienka | 7,57m ² Pt. ceramiczne | [208] Łazienka | 4,68m ² Pt. ceramiczne |
| [204] Pokój | 11,46m ² Panele | [209] Kuchnia+Jadalnia | 14,20m ² Pt. ceramiczne |
| [205] Salon | 9,29m ² Panele | [210] Salon | 11,16m ² Panele |
| [206] Kuchnia+Jadalnia | 15,88m ² Pt. ceramiczne | [211] Pokój | 10,92m ² Panele |
| 51,94m² Powierzchnia użytkowa | | 47,45m² Powierzchnia użytkowa | |

| M6 | | M7 | |
|---|------------------------------------|---|------------------------------------|
| Wykaz pomieszczeń | | Wykaz pomieszczeń | |
| [212] Hol | 5,37m ² Pt. ceramiczne | [218] Hol | 5,37m ² Pt. ceramiczne |
| [213] Łazienka | 5,48m ² Pt. ceramiczne | [219] Salon | 12,80m ² Panele |
| [214] Kuchnia+Jadalnia | 11,97m ² Pt. ceramiczne | [220] Pokój | 10,05m ² Panele |
| [215] Pokój | 10,05m ² Panele | [221] Pokój | 10,05m ² Panele |
| [216] Pokój | 10,05m ² Panele | [222] Kuchnia+Jadalnia | 11,97m ² Pt. ceramiczne |
| [217] Salon | 12,80m ² Panele | [223] Łazienka | 5,48m ² Pt. ceramiczne |
| 55,72m² Powierzchnia użytkowa | | 55,72m² Powierzchnia użytkowa | |

| Wykaz pomieszczeń | |
|---|------------------------------------|
| [201] Klatka schodowa | 23,95m ² Pt. ceramiczne |
| 23,95m² Powierzchnia użytkowa | |

Powierzchnia I piętra: 234,78m²